

RED EARTH AQUA FUMIGATOR

%7,2 Cyphenothrin

İçerdiği aktif madde
Cyphenothrin
Avrupa Birliği'nde
"Sumitomo"
tarafından
desteklenmektedir.



Zararlı türü, formu ve ürün tipine göre

UYGULAMA ORANLARI

ZARARLI TÜRÜ YAŞAM EVRESİ	UYGULAMA ALANI VE ŞEKLİ	UYGULAMA DOZU	UYGULANAN ALAN
HAMAMBÖCEĞİ ERGİN	KAPALI ALAN SULU FUMİGASYON	0,026 g a.i./m ³	10 gr 27 m ³ oda 20 gr 55 m ³ oda 100 gr 276 m ³ oda

Kullanma Şekli:

1. Odayı haşerelerden temizlemek için kapı ve pencereleri kapatınız, evcil hayvanları evden çıkartınız.
2. Uygulanacak alanda canlılar, gıda maddeleri, bunların kapları, günlük kullanım eşyaları bulunmamalıdır.
3. Fumigatörü saran polimerik şeridi yırtınız. Kabin kırmızı dış kapağını kaldırınız, sarı karton dışarı çıkacaktır. Alüminyum paketi, plastik kabın içinden alınız ve yırtınız. Teneke kutunun ağzındaki kırmızı tabakanın yırtılmamasına ve tahrip olmamasına dikkat ediniz.
4. Dış kabın alt kısmında yer alan iki çizgiye kadar su doldurunuz.
5. Teneke kutunun ağzı yukarı gelecek şekilde, bu su dolu kabın içine koyunuz ve kırmızı dış kapağı kapatınız.
6. Fumigatörü odanın ortasına koyunuz. Fumigasyon, teneke kutu, suyun içine konduktan 1-2 dakika sonra başlar. Kapı ve pencereleri 2-3 saat kapalı tutunuz. Daha iyi bir sonuç almak için, kapı ve pencereleri bir gece kapalı tutunuz.
7. En az 1 saat havalandırınız.

Sumitomo Corporation Dış Ticaret A.Ş.

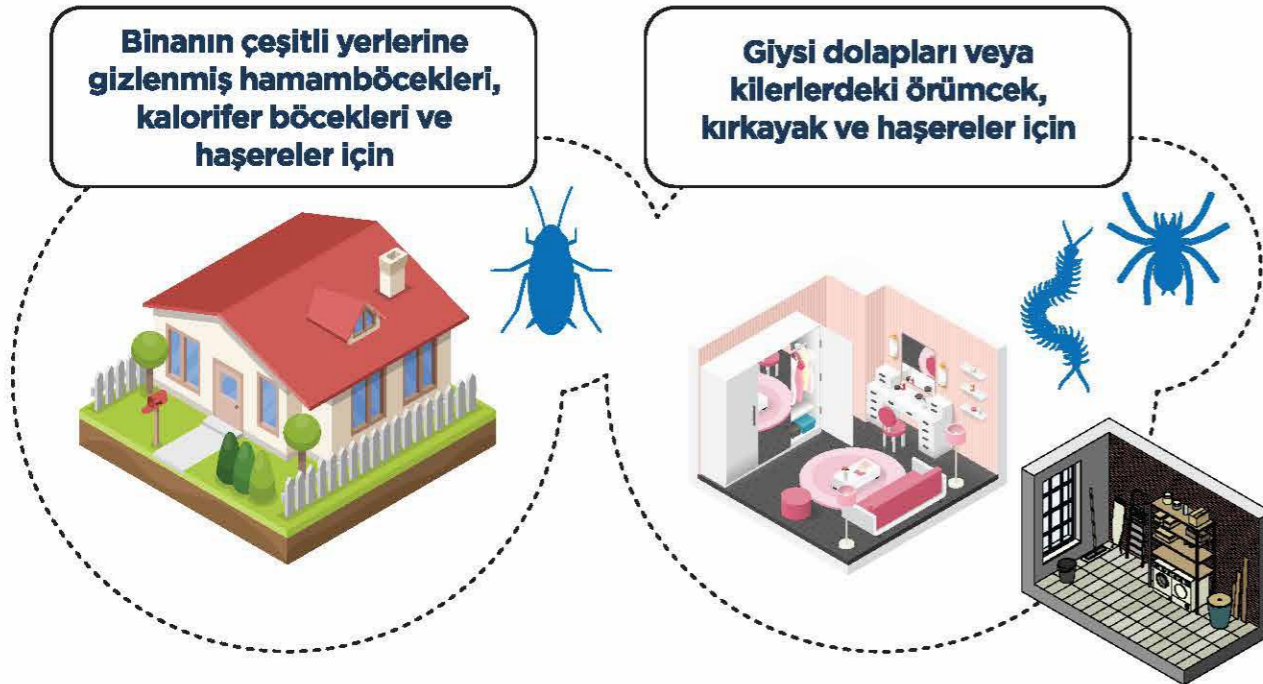
Maslak Mah. Meydan Sok. Beybi Giz Plaza No. 1 Kat.18 34398 Maslak-Sarıyer/İSTANBUL

Tel: 0(212) 290 25 60 (pbx) Fax: 0(212) 290 25 75-76

UÇAN HAŞERELERİ YOK ETMEK İÇİN



YÜRÜYEN HAŞERELERİ YOK ETMEK İÇİN



KULLANICILARDAN GELEN SORULAR VE YANITLARI



1. RED EARTH KULLANIRKEN BESİNLERİ NE YAPMALIYIZ?

Buzdolabına kaldırınız, kapalı bir yere koyunuz veya sarınız.



2. MUTFAK EŞYALARINI NE YAPMALIYIZ?

Bir dolaba kaldırınız, üzerlerini örtünüz veya dumanla temas etti ise su ile yıkayınız.



3. DUMAN ALARMI (YANGIN ALARMI) VARSA NE YAPMALIYIZ?

Isıya duyarlı alarmlarda herhangi bir işlem yapmaya gerek yoktur. Duman sensörlü alarmlarda ise sensörlerin üzerini plastik bir örtü ile kapatınız.



4. GİYSİLERDE RENK DEĞİŞİKLİĞİ YAPAR MI?

Pamuklu ve sentetik kumaşlarda hiç tehlike yoktur. Kürkler ve ipekler ile altın-gümüş kaplama eşyalar ve lame giysiler örtülmelidir.



5. İLAÇLA TEMAS EDEN YATAK TAKIMLARI NE YAPILMALIDIR?

Hiçbir şeye gerek olmamasına rağmen, arzu ediliyorsa basitçe havalandırma yapılabilir.



6. BALIKLARA ZARARLI MI?

En iyi yöntem akvaryumunuzu bir günlüğüne başka bir yere götürmektir.



7. ÇİÇEKLERİMİZİ NE YAPALIM?

Plastik bir torba veya örtü ile kapatınız.



8. BİLGİSAYARLARIMIZI NE YAPALIM?

'Laptop'lar kılıfına veya çantasına konmalıdır. Diğer bilgisayarlar sıkı bir şekilde kapatılmalıdır. Kapatılmıyor ise uygulama yapmayınız.



9. SÜS EŞYALARINI ETKİLER Mİ?

Özellikle bakır ve pirinç eşyalar örtülmeli, aynı şekilde altın ve gümüş ziynetler de kapatılmalıdır.



10. PLASTİK KABA FAZLA SU KOYARSAK?

Sonucu çok fazla etkilemese de dikkat etmek daha iyi olacaktır.



11. DUMAN ÇIKMIYORSA?

Kutuyu ters koymuş veya suyu unutmuş olabilirsiniz, kontrol ediniz.



12. DUMAN ÇIKARKEN KUTU DEVRİLDİ?

Panik yapmayın güvenlik kapağı gerekli güvenliği sağlar.



13. KULLANILMIŞ KAPLARI NE YAPMALIYIM?

Kolay alev almayan bir kaba koyarak çöpe atınız.